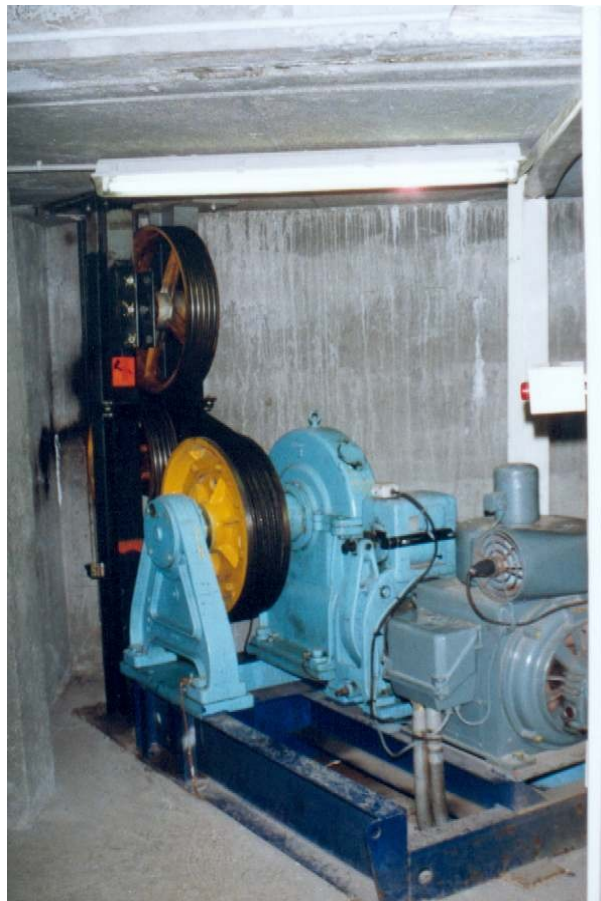


D'autres photos des équipements mécaniques du Dôme Express



Une poulie motrice en gare "Aval".

Les poulies motrices de 4,20m de diamètre sont à double gorge pour accueillir un "tour mort" du câble et accroître ainsi l'adhérence sur le câble.



Machinerie des ascenseurs en desserte de la tour (gare "Amont").

La tour est desservie par une batterie d'ascenseurs classiques.



La poulie de retour (en gare "Amont").

La poulie de retour de 4,20m de diamètre est tirée vers le haut par deux grands vérins hydrauliques.



La tête des vérins en gare "Amont".

La tête des vérins est ancrée au plafond du puits de tension.

(Photos ASCO-TP)