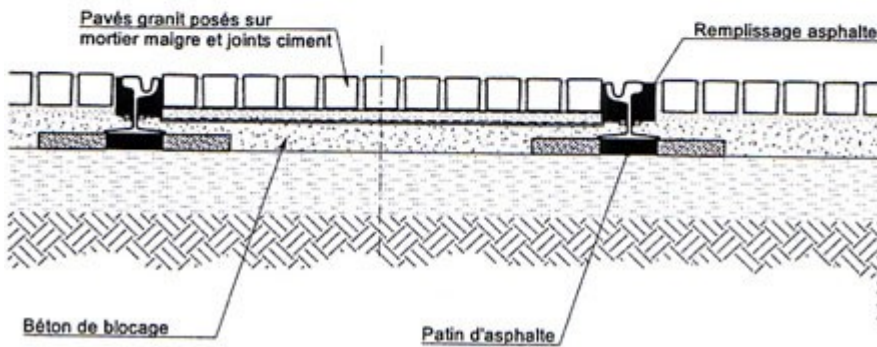
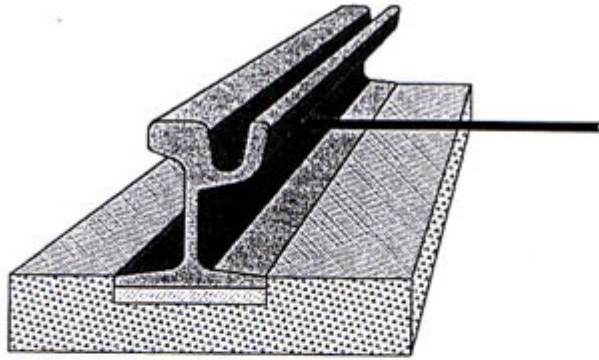


Tramway : pose "Dortmund"



Pose du type "Dortmund" (photo SECO-RAIL)

La pose "Dortmund"

Ce modèle de rail à gorge (RI 60) entretoisé s'appuie sur de l'asphalte qui repose sur un soubassement en béton bitumineux de 15 à 20 cm d'épaisseur. L'espace au-dessus du béton bitumineux est rempli de béton jusqu'au bord supérieur des entretoises.